

Erläuterung zum Beratungs- und Betreuungsbüro im Projekt ZIQ

Ab dem 01.04.2019 finden Beratungen der St. Gereon Senioren Dienste gGmbH im Beratungs- und Betreuungsbüro auf der Jülicher Straße 10a und 12 in Hückelhoven statt.

Das Beratungsbüro ist eingebunden in einer neu gebauten betreuten Seniorenwohnanlage mit 48 barrierefreien Wohnungen für 60 Menschen, wovon 32 öffentlich gefördert wurden. Der Erstbezug erfolgte im Januar 2019.

Neben dem Büro befinden sich drei Gemeinschaftsräume, die von den St. Gereon Senioren Diensten gGmbH genutzt werden, um entsprechende Angebote machen zu können (siehe Anlage Konzeptionelle Überlegungen ambulanter Dienst).

Hierzu wurde ein Betreuungskonzept entwickelt (siehe Anlage Konzept Basisbetreuung Jülicherstraße).

Die Beratungs- und Betreuungsangebote erfolgen durch zweisprachige Mitarbeiterinnen, die zudem zusätzlich zur Pflegedienstleitung geschult werden.

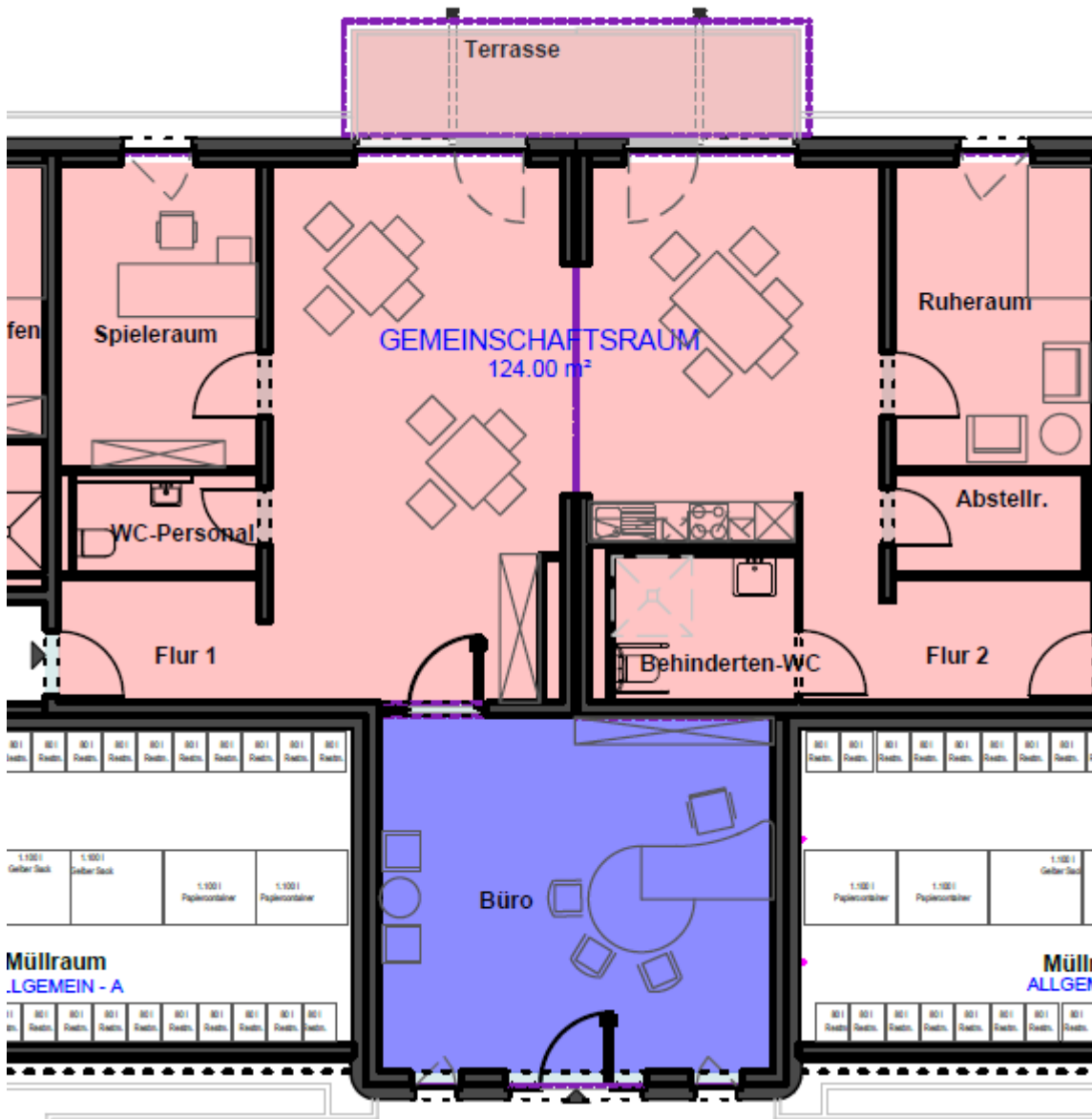
Da in der Wohnanlage bereits muslimische Senior/innen leben, werden die St. Gereon Senioren Dienste gGmbH gemeinsam mit dieser Gruppe Betreuungskonzepte entwickeln. Das Projekt ZIQ hat die Voraussetzungen geschaffen und das Angebot angestoßen und begleitet das Beratungs- und Betreuungsbüro und die Entwicklung von integrativen Angeboten.

Die Beratung/Betreuung selbst erfolgt nicht durch projektgeförderte Mitarbeiter/innen. Die Finanzierung erfolgt aus freien Mitteln der St. Gereon Senioren Diensten gGmbH.

Das Beratungs- und Betreuungsbüro soll ein langfristiges Angebot sein und nicht im Alltag von Projektgeldern abhängen.

Ursprüngliches Ziel war, ein solches Angebot auch von anderen Trägern anzustoßen, im Projektverlauf wurde aber deutlich, dass nur beim Projektpartner St. Gereon Senioren Dienste das Know-How, das Interesse und das geeignete Personal für ein solches Angebot an die Zielgruppe der türkisch/muslimischen Community in Hückelhoven und darüber hinaus vorhanden ist.

Mittelfristig setzen wir auch bezüglich dieses Angebots auf einen Vorbild- und Nachahmungseffekt bei anderen Trägern.



Zeichnung: Beratung- und Betreuungsbüro mit Anschluss an Gemeinschaftsräume