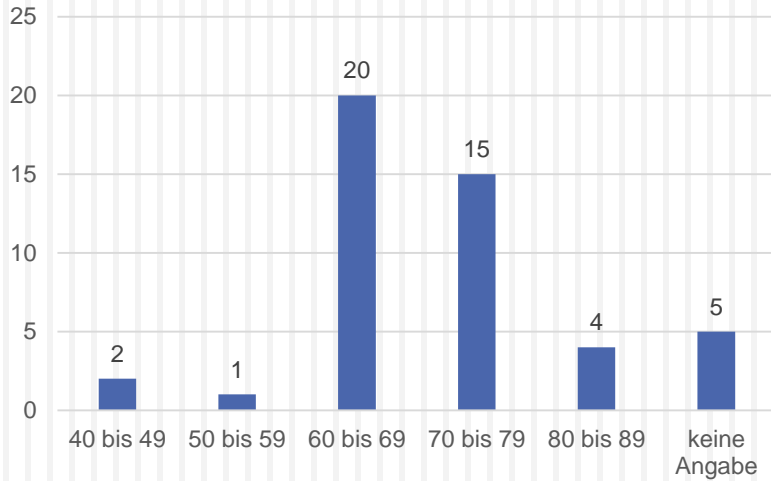
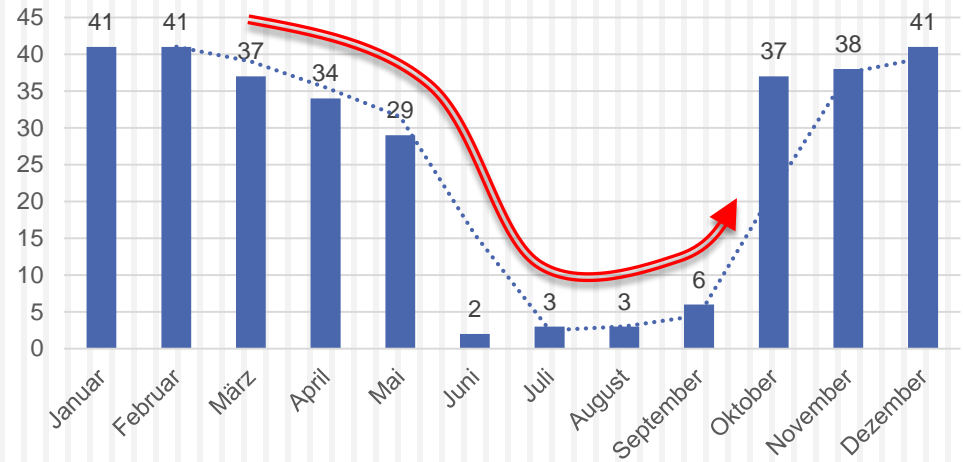


AUSWERTUNG: VERGLEICHE

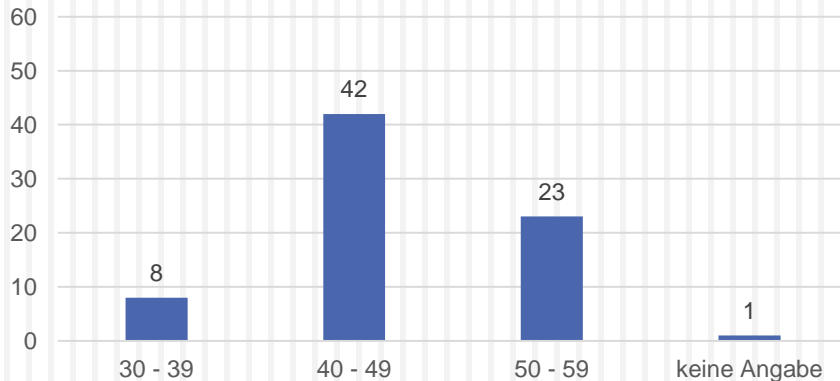
Alter – Senioren (N=42)



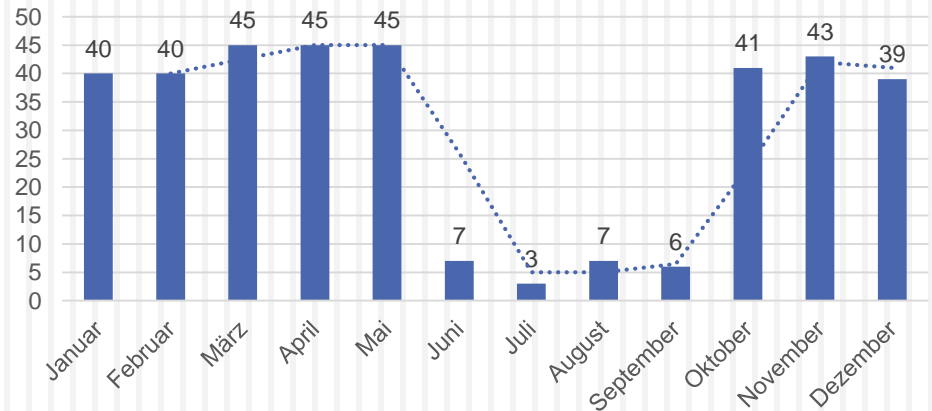
Aufenthalt Deutschland – Senioren (N=43)



Alter – Angehörige (74)

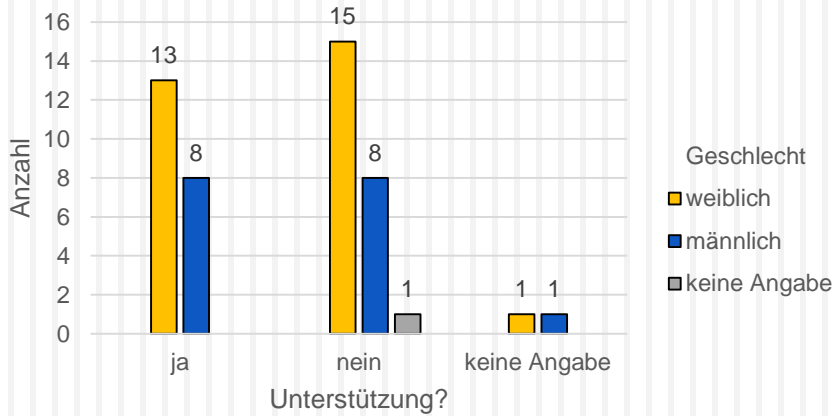


Aufenthalt Deutschland – Angehörige (N=45)

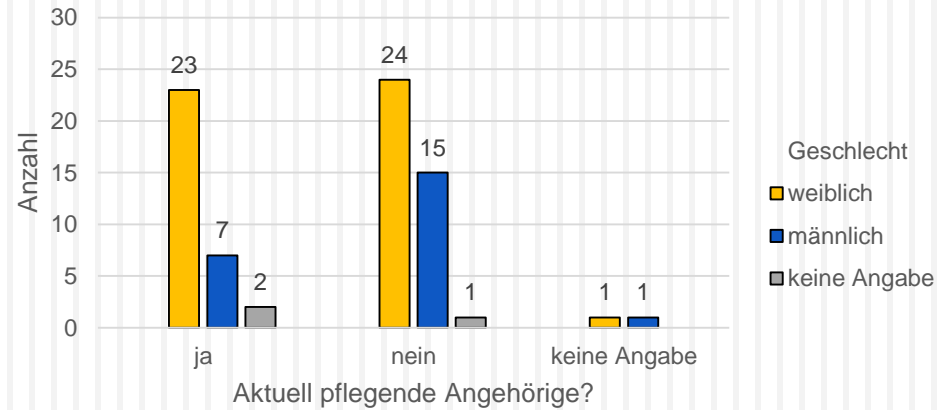


Unterstützung x Geschlecht x Finanzielle Leistungen

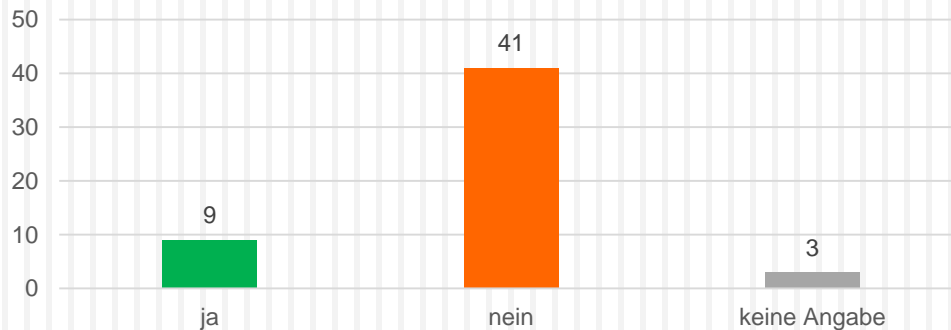
Frage 8. Angaben von Senioren



Frage 8. Angaben von Angehörigen

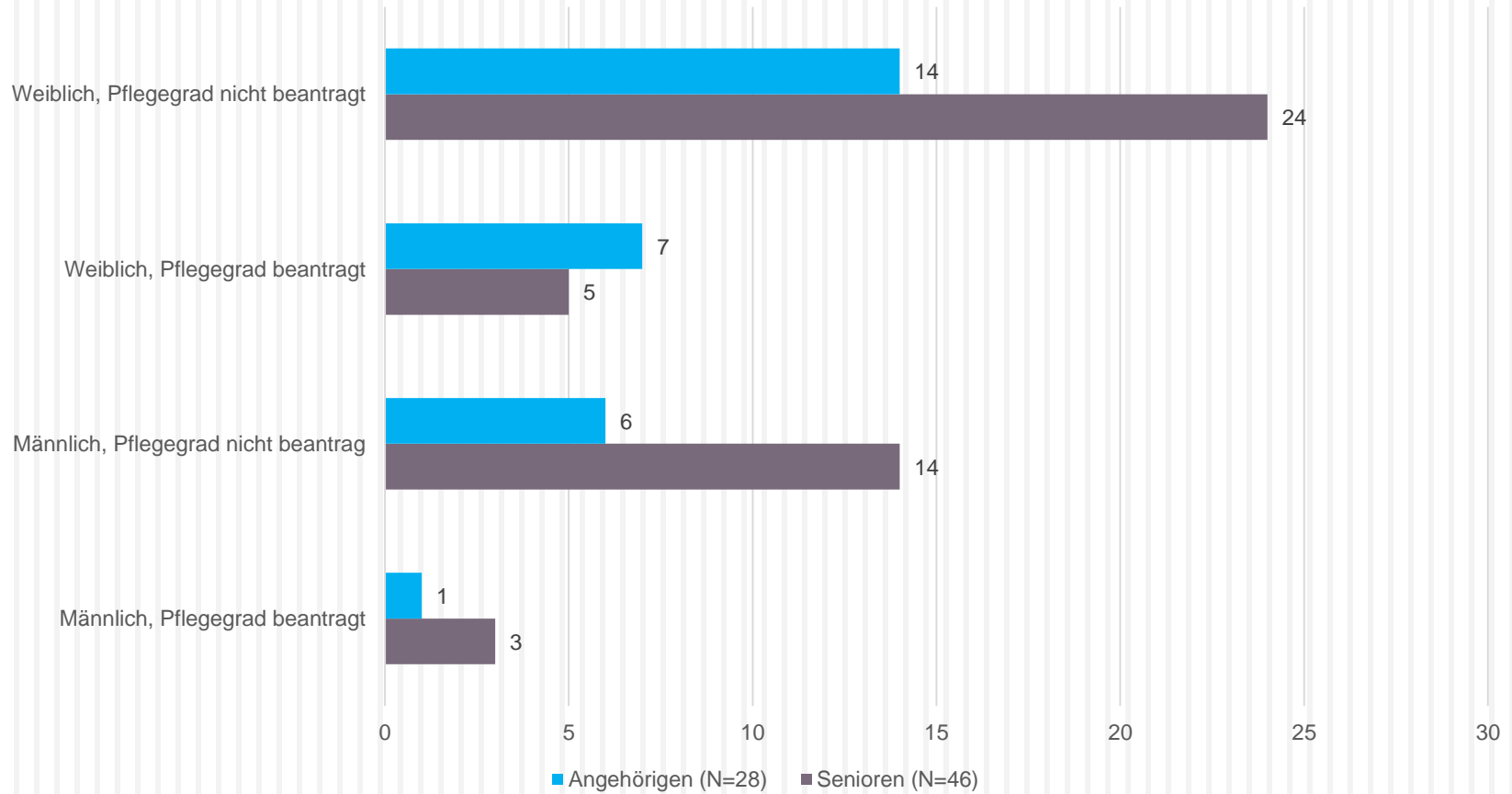


Frage 14. Werden finanzielle Leistungen der Pflegekasse in Anspruch genommen?
Senioren und Angehörige zusammen (N=53)



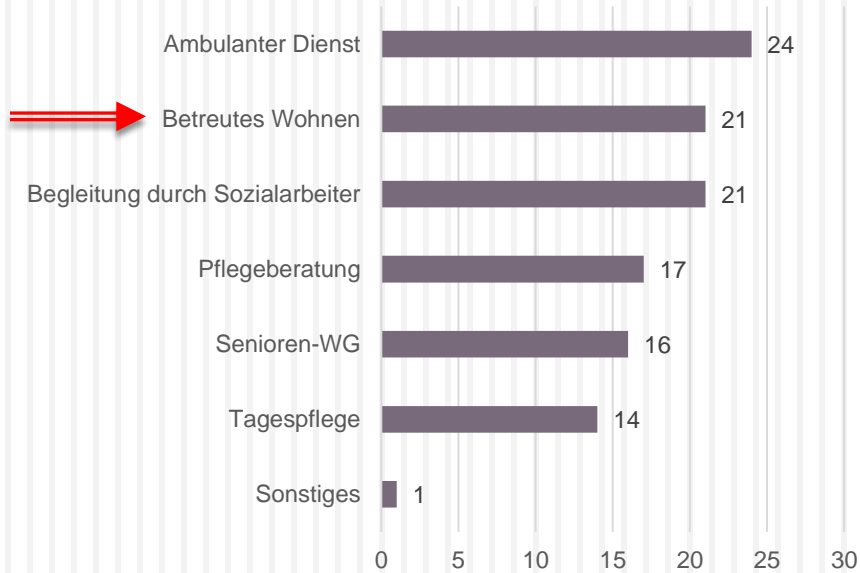
Von 53 Senioren mit Unterstützungsbedarf nehmen 41 keine Leistungen in Anspruch.

Geschlecht vs. Pflegeantrag (Senioren und Angehörige)

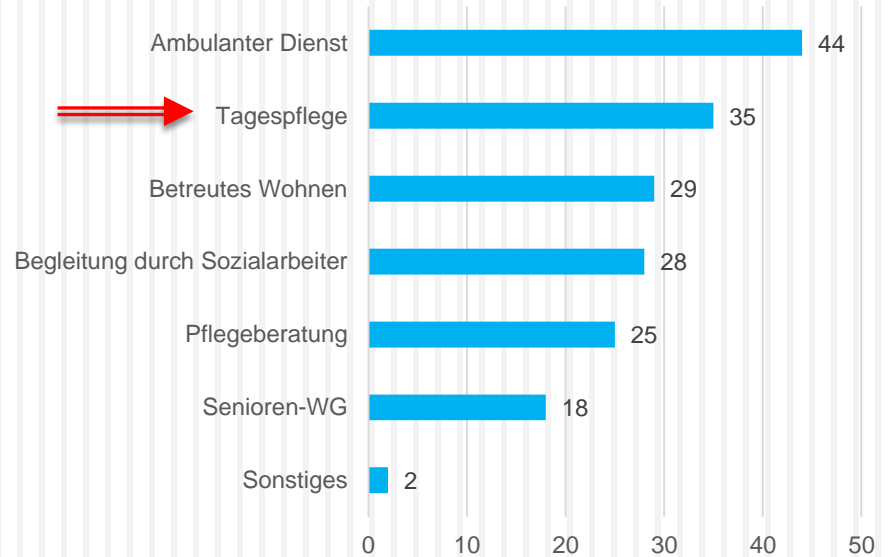


27. Welche Angebote würden genutzt werden (Angehörige und Senioren)

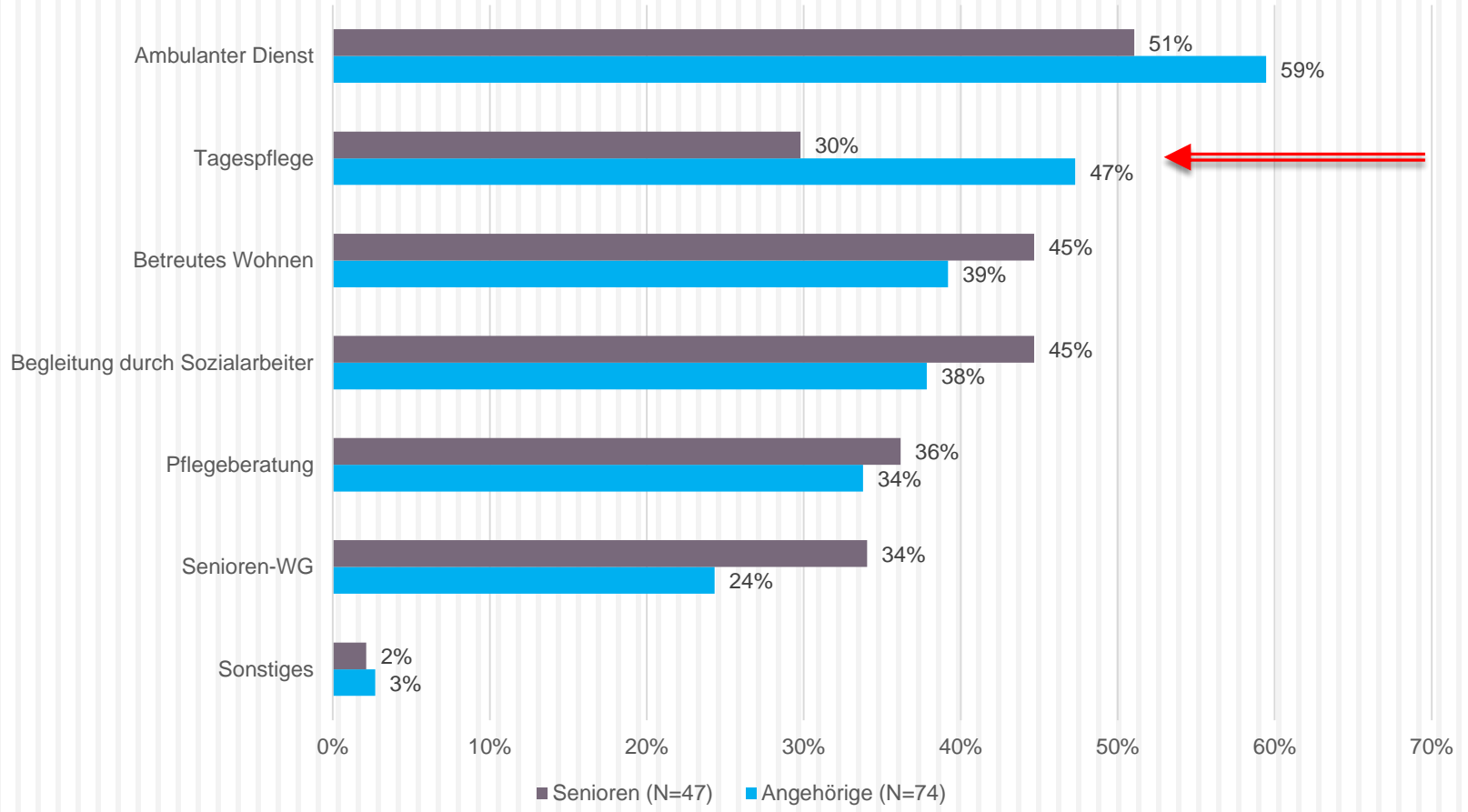
Angaben von Senioren (N=47)



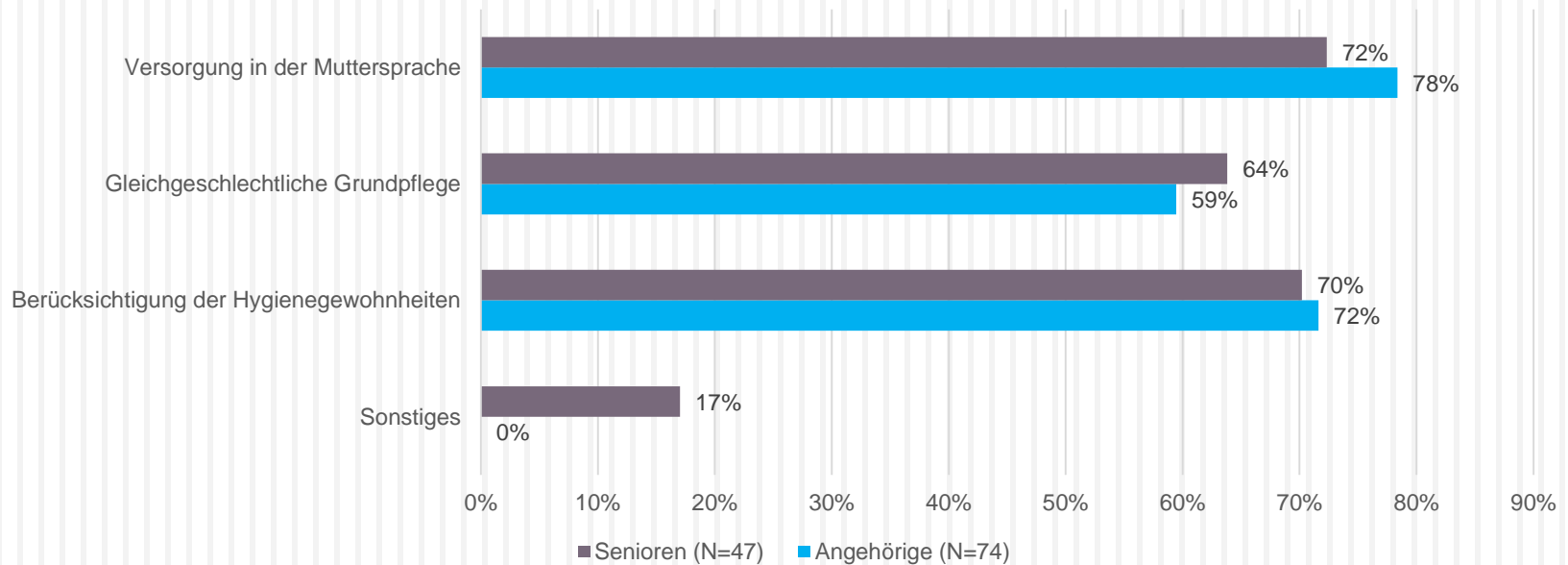
Angaben von Angehörigen (N=74)



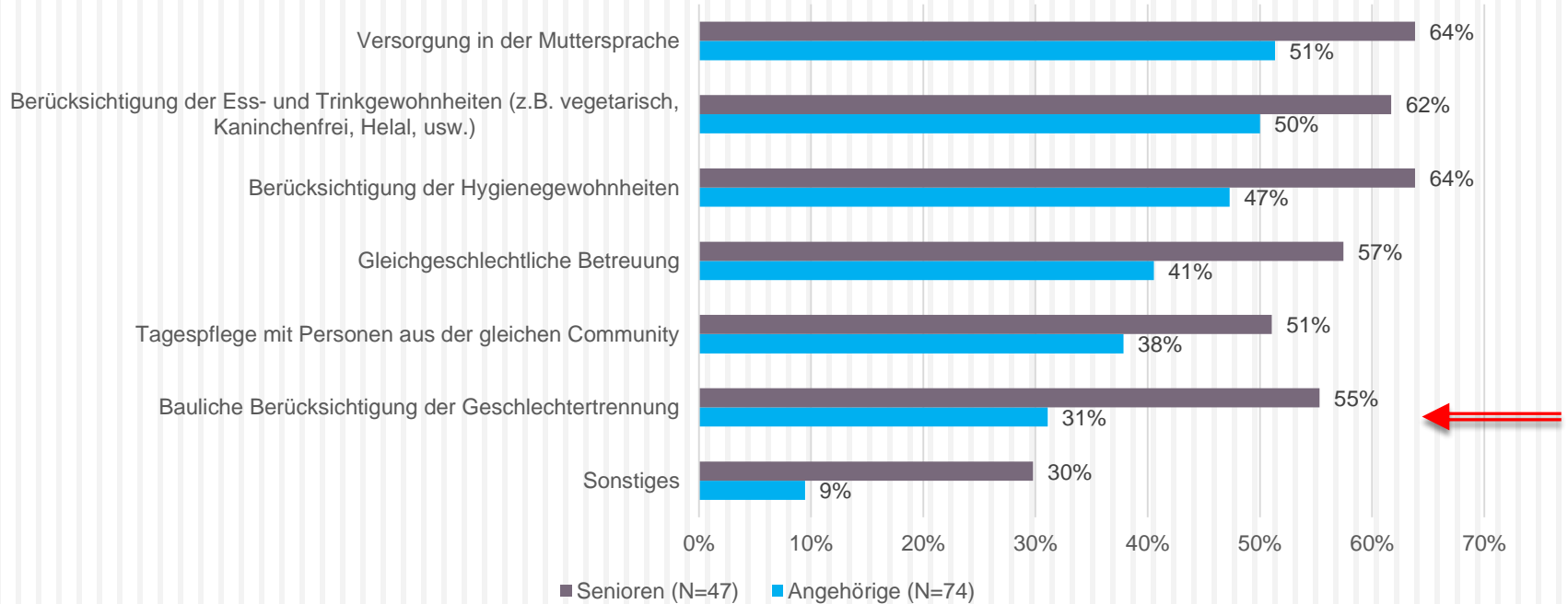
27. Welche Angebote würden genutzt werden (Angehörige und Senioren)



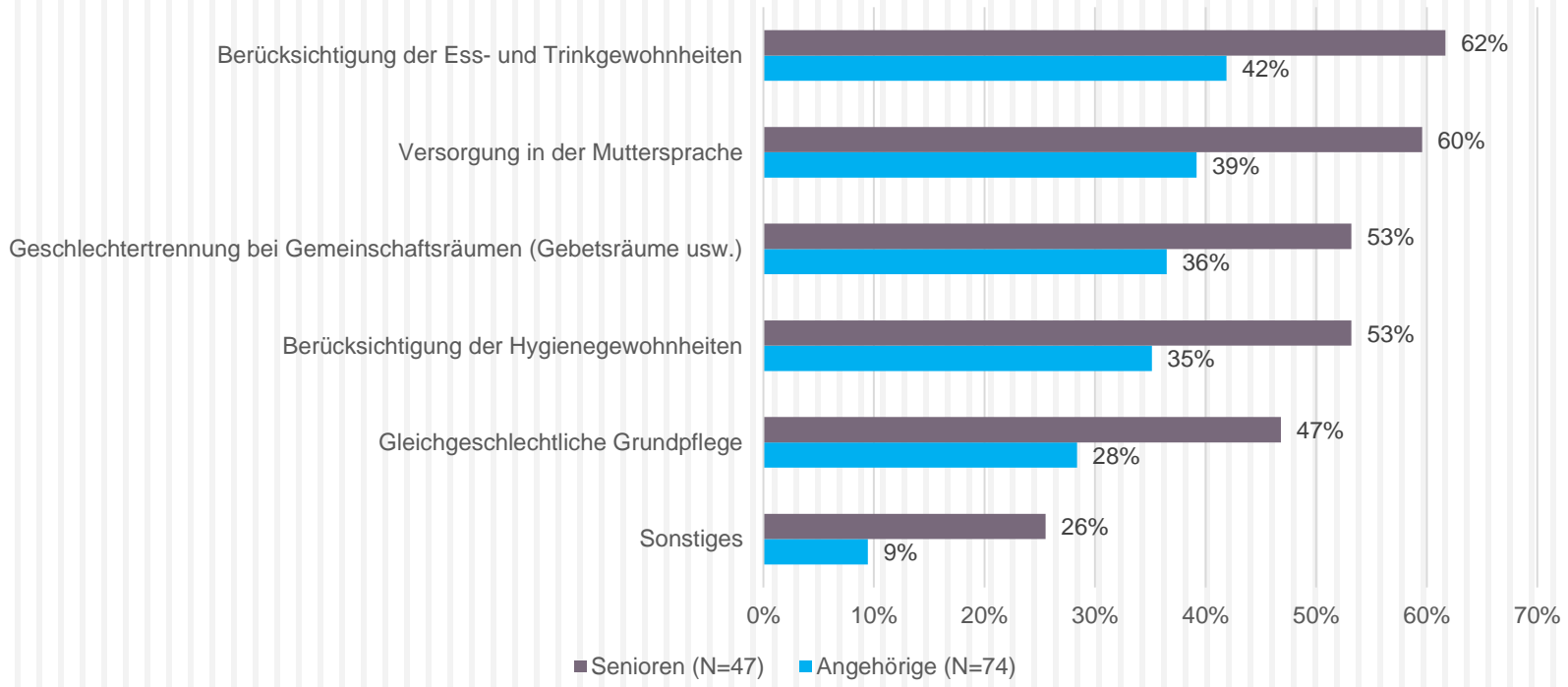
Unter welchen Bedingungen könnten Sie sich vorstellen das Angebot des **ambulanten Dienstes** in Anspruch zu nehmen?



Unter welchen Bedingungen könnten Sie sich vorstellen das Angebot der **Tagespflege** in Anspruch zu nehmen?



Unter welchen Bedingungen könnten Sie sich vorstellen das Angebot des **Betreuten Wohnens** in Anspruch zu nehmen?



Pflegeoption: Ambulanter Dienst

Glauben Sie eine zusätzliche Unterstützung bei der Pflege vom **ambulanten Dienst** würde Ihnen und Ihrer Familie helfen?

